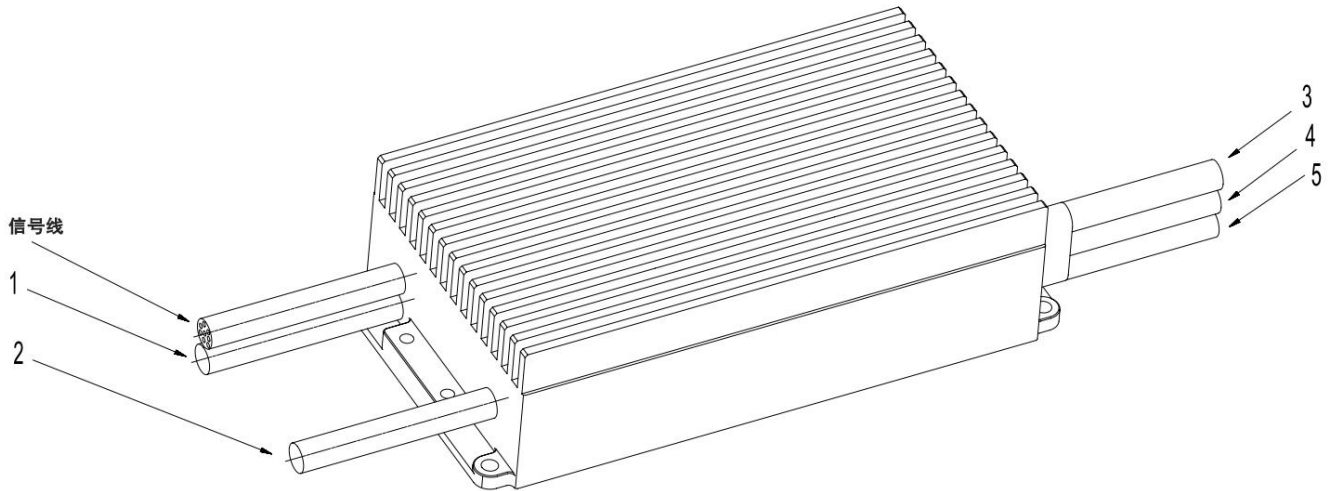


## VSL-14S150A产品手册

## 基本参数

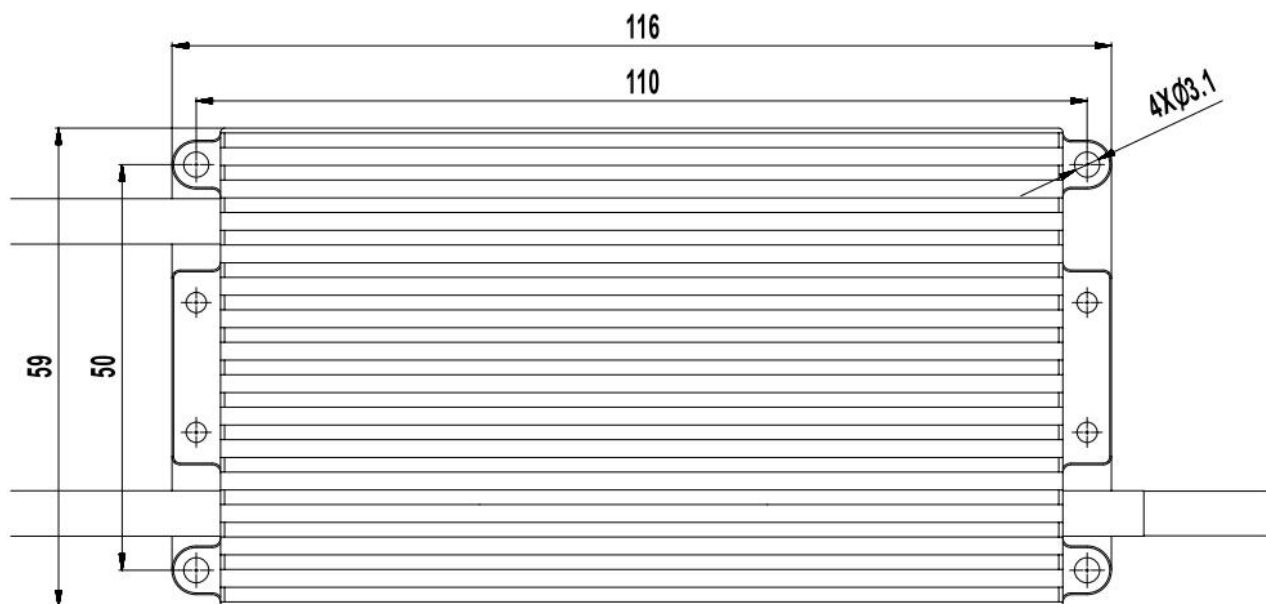
参数	描述
输入电压范围	36V-80V
持续电流	150A (散热良好)
瞬时最大电流	260A (5秒)
环境温度	-30℃~60℃ (-40℃可定制)
通信方式	CAN, RS485
固件升级	支持
PWM信号电平	3. 3V-5V
开关频率	20K-30KHz
DC5V电源输出能力	持续1A, 峰值2A
油门行程校准	不支持
PWM脉宽	1050 -1950us
双油门	PWM / CAN
故障存储	支持
兼容信号频率	50-500Hz
产品重量(不含线)	310g
产品体积	116x59x31mm

## 接口定义

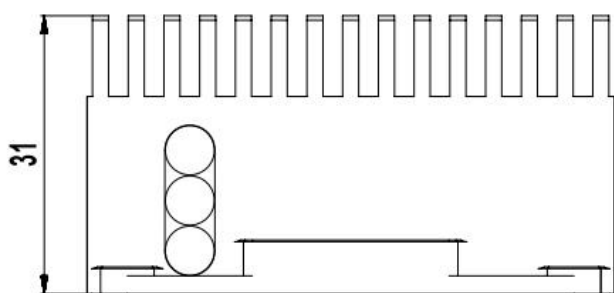


电源 & 电机线		
序号	功能定义	说明
1	GND-黑色硅胶线-12AWG-100mm	动力电源地
2	VIN-红色硅胶线-12AWG-100mm	动力电源正
3	U-黑色硅胶线-12AWG-100mm	U相电机输出
4	V-黑色硅胶线-12AWG-100mm	V相电机输出
5	W-黑色硅胶线-12AWG-100mm	W相电机输出
信号线定义		
序号	功能定义	说明
1	黑色 - PWM-	油门地线（与电源地隔离）
2	白色 - PWM+	油门输入（与电源地隔离）
3	红色 - 5V	5V电源
4	棕色 - GND	电源地
5	黄色 - 485A	485A
6	橙色 - 485B	485B
7	绿色 - CANL	CANL
8	蓝色 - CANH	CANH

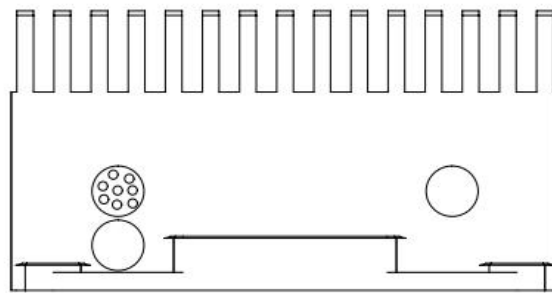
### 安装尺寸信息



俯视图



右视图



左视图

注: 所有尺寸均以mm为单位。